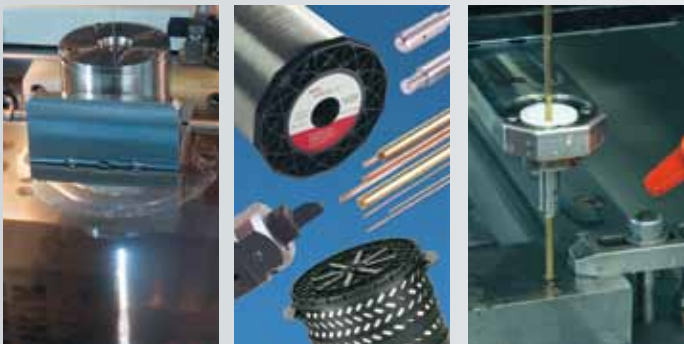




*Präzise Ergebnisse:  
effizient, schnell und sicher  
ans Ziel mit HGH.*



- Drahterodiermaschinen
- Erodierbohrmaschinen
- ... für den Werkzeug- und Formenbau



## *HGH-Draht-erodiermaschinen – 4 x überzeugend: präzise, schnell, verlässlich, wirtschaftlich.*

Mit der Entscheidung für HGH-Joemars-Draht-erodiermaschinen gehen Sie keine Kompromisse ein. Darauf ausgelegt, die hohen Ansprüche im modernen Werkzeug- und Formenbau sowie in der Herstellung von Produktionsteilen voll und ganz zu erfüllen, sind die Modelle unserer aktuellen EDM-Maschinenserie Garanten für effektives und effizientes Arbeiten.

Der hohe Entwicklungsgrad der HGH-Joemars-Draht-erodiermaschinen und die ausgezeichnete Qualität in Mechanik, Elektronik und Verarbeitung sorgen für beste Performance: höchste Genauigkeit, schnelle und damit kostensparende Bearbeitung sowie lang wählender und zuverlässiger Einsatz der Maschinen in Ihrem Betrieb.

Dank konsequenter Optimierung unserer EDM-Maschinen steht Ihnen mit den Modellen der aktuellen Serie im Vergleich zu den Vorgängermodellen eine ca. 40 % höhere Erodiergeschwindigkeit im ersten Schnitt zur Verfügung. Mit der benutzerfreundlichen Windows-Touchscreen-Bedienung steuern Sie äußerst komfortabel und sicher alle Arbeitsabläufe. Effiziente Regulatorien erreichen eine genaue und gleichmäßige Bearbeitung.

**Mehr Leistung nutzen,  
beste Ergebnisse realisieren.**

Auch in Bezug auf Wirtschaftlichkeit haben Sie mit dem Einsatz der EDM-Technik von HGH-Joemars Trümpfe in der Hand: Zum einen macht das optimale Preis-Leistungs-Verhältnis unsere Draht-erodiermaschinen zur richtigen Wahl bei der Investition – als Neuanschaffung oder als Ersatz für ältere, ineffiziente Maschinen.

Zum anderen überzeugen die geringen laufenden Betriebskosten. So sichern Sie sich mehr Wettbewerbsfähigkeit und Profitabilität.

**Wirtschaftlichkeit und  
Wettbewerbsfähigkeit steigern.**

Das neue Design der aktuellen EDM-Modelle unterstreicht die Weiterentwicklung der Technik. Dabei sorgt eine kompaktere Bauweise für eine bis zu 30 % geringere Stellfläche im Vergleich zu den Vorgängermodellen – ein Plus in Sachen Platzbedarf bzw. Reduzierung von Raumkosten.



## Ihr Vorteil mit EDM-Technik von HGH: eine präzise Basis für präzise Ergebnisse.

Die HGH-Joemars-Drahterodiermaschinen bieten Ihnen beste Voraussetzungen für eine besonders hohe Genauigkeit in der Bearbeitung und eine anwenderfreundliche Bedienung. So erreichen Sie im Werkzeug- und Formenbau jederzeit Ihr angestrebtes Ziel: Ergebnisse mit erstklassiger Präzision.

Vorteile, die Sie im täglichen Einsatz schätzen werden, sind beispielsweise:

- **Hochgeschwindigkeitseinfädelung im Wasser** durch spezielle Drahtführungen.
- **Sehr hohe Einfädelgenauigkeit** durch die zuverlässige automatische Drahtefädelvorrichtung, die zudem einfach durch den Anwender zu pflegen ist.
- **Vermeidung von Erosionsschmutz an Abdichtplatte und unterem Arm** durch das Wasserjet-Reinigungssystem an der Rückwand des Arbeitstanks.
- **Leichtgängige Bewegung des unteren Arms** durch das Anti-Undichtigkeitsystem.

- **Sehr hohe thermische Stabilität** wird durch den Edelstahl-Arbeitstank, die verbesserte Steifigkeit und das ausgeglichene Box-Type-Design des Maschinenkörpers erreicht.
- **Ausgezeichnete Genauigkeitsstabilität** durch die Anordnung der U/V- und Z-Achsen oberhalb des Maschinengrundkörpers.
- **Verwindungsfreiheit während der Bearbeitung mit der Hochdruckspülung** dank der besonderen Stabilität und der thermisch ausgeglichenen Auslegung des unteren Arms.

## Noch schneller und genauer in der Bearbeitung – der neue Hochleistungsgenerator macht es möglich.

Das neue und leistungsstarke SPR-Upgrade erhöht die Erodiergeschwindigkeit im ersten Schnitt um ca. 40 % – ein echter Zeitvorteil, ohne Einbußen in Bezug auf die Präzision. Ein Automatic Voltage Regulator (AVR) registriert und gleicht Stromschwankungen aus, um eine gleichmäßige Bearbeitung nicht zu gefährden. Zudem kontrolliert der Super Fine Finish Circuit (SFFC) jeden Erodierschnitt und garantiert so eine sehr hohe Genauigkeit und Parallelität am erodierten Teil.



## Die automatische Drahtefädelung – für fortlaufenden Betrieb ohne ständige Aufsicht ...



... ist über die gesamte Z-Höhe möglich. Sie kann herkömmlich im Startloch erfolgen oder auch im Spalt. Bis zu einer Werkstückhöhe von 100 mm ist auch das Einfädeln im Wasserbad problemlos möglich – ein komplettes Entleeren des Arbeitstanks entfällt dann. Funktioniert die Einfädelung aufgrund eines Startloch-Positionierfehlers nicht auf Anhieb, wird der Vorgang mehrfach wiederholt. Konnte die Einfädelung dann noch nicht vorgenommen werden, geht die Maschine an den Startpunkt, fädelt dort ein und fährt zur nächsten Kontur. Bei Drahtbruch beginnt die Maschine die Bearbeitung an dem Punkt, an dem der Draht gerissen ist. Dies gewährleistet einen Betrieb ohne ständige Beaufsichtigung.

## Schnell am Start: die Schnelleinfädelung.

Eine äußerst zuverlässige und schnelle Einfädelung des Drahtes wird dadurch gewährleistet, dass der Draht gegläht und gestreckt wird. Ein gratfreies und spitzes Ende des Erodierdrahtes wird so erzeugt, welches präzise eingefädelt werden kann. Diese Funktionsweise ermöglicht den Einfädelvorgang in einer minimalen Zeit von nur 20 Sekunden durch eine geschlossene Führung.

Die hohe Stabilität des gesamten Drahtlaufsystems sorgt für einen einwandfreien Drahttransport – einer von vielen Faktoren, die beste Voraussetzungen für eine kontinuierliche Bearbeitung der Werkstücke schaffen.





## *Durchdachtes System mit viel Komfort – zur einfachen Steuerung aller Arbeitsprozesse.*

Viel Bedienkomfort und viele Möglichkeiten bietet die Steuerung auf Windows-Basis. Sie punktet mit einfachem Handling, kurzer Einarbeitungszeit und hoher Benutzerfreundlichkeit in der Anwendung – auch bei komplexesten Aufgaben. Zu den überzeugenden Vorteilen gehören beispielsweise die Vorbereitung der Programme während der Bearbeitung, die Programmverwaltung an der Maschine, zusätzliche Ansteuerbarkeit einer weiteren Achse und die Online-Anbindung.

- Der **15“ große TFT-LCD-Monitor** bietet einen komfortablen Zugriff auf alle Funktionen und Daten. Als Touchscreen-Bildschirm dient er der bequemen Steuerung. Weitere Eingaben erfolgen über eine angeschlossene Tastatur und Maus.

- Ein **USB-Anschluss** ermöglicht den Maschinendatentransfer genauso wie die Netzwerkfähigkeit der Maschine.
- Mit einer **integrierten, einfach bedienbaren CAD/CAM-Software (optional)** nutzt man als Anwender den Vorteil, direkt an der Steuerung programmieren zu können.
- Für schnellen Überblick sorgt die **Grafikvorschau** – unnötiges Laden von gespeicherten Programmen wird so vermieden.
- Eine **Online-Statusüberwachung** erlaubt es via Internet zu kontrollieren, ob die Maschine noch mit der Bearbeitung eines Werkstückes beschäftigt ist.



*Für Datenaustausch und Netzwerkzugang: der USB-Anschluss.*





### Die 6.-Achse-Applikation

... erlaubt es, die 6. Achse nicht nur als reine Rotationsachse zu nutzen. Diese kann auch positioniert oder indexiert werden. Simultane 5-Achsenbearbeitung (X-Y-U-V-B) ist mit der Steuerung möglich. So sind die HGH-Joemars-Drahterodiermaschinen für die Realisierung auch komplexester Formen bestens gerüstet.

### Die Konik-Schneideinrichtung

... ermöglicht im Standardbereich einen maximalen Schneidwinkel von  $\pm 24^\circ$ . Mit speziellen Rundführungen können auch Koniken größer  $24^\circ$  erodiert werden.

### Die APC-Eckenkontrolle

... erreicht hohe Geometriegenauigkeiten bei der Bearbeitung im Eckenbereich mittels vorausschauender Beeinflussung der Drahtzugspannung und des Drahtvorschubes. Die Drahtbahn bleibt dabei unverändert.



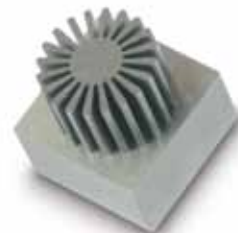
### Der Arbeitsbereich

... ist über die große, weit zu öffnende Tür sehr gut zugänglich. Dies ermöglicht dem Anwender eine ergonomisch einwandfreie Bedienung. Der nach vorne geschlossene, äußerst stabile Aufspannrahmen in U-Form erlaubt das Aufspannen von großen und kleinen Teilen ohne weites Hineinreichen in den Arbeitsraum.



Die Schutzklappen lassen sich leicht aufklappen bzw. aufschieben und geben dann den Innenraum und Arbeitsbereich der EDM-Maschinen großräumig frei.

Von einfach bis komplex – perfekte Ergebnisse sind mit Drahterodiermaschinen von HGH garantiert.



### Der Wasserspiegel

... im Arbeitstank ist halb absenkbar und kann so eingestellt werden, dass der Arbeitstisch und der untere Arm weiterhin mit Flüssigkeit umspült wird. Dieses bietet eine noch höhere Thermostabilität und Genauigkeit.





## Das äußerst stabile Grundgerüst: für dauerhaft beste Qualität bei der Bearbeitung.

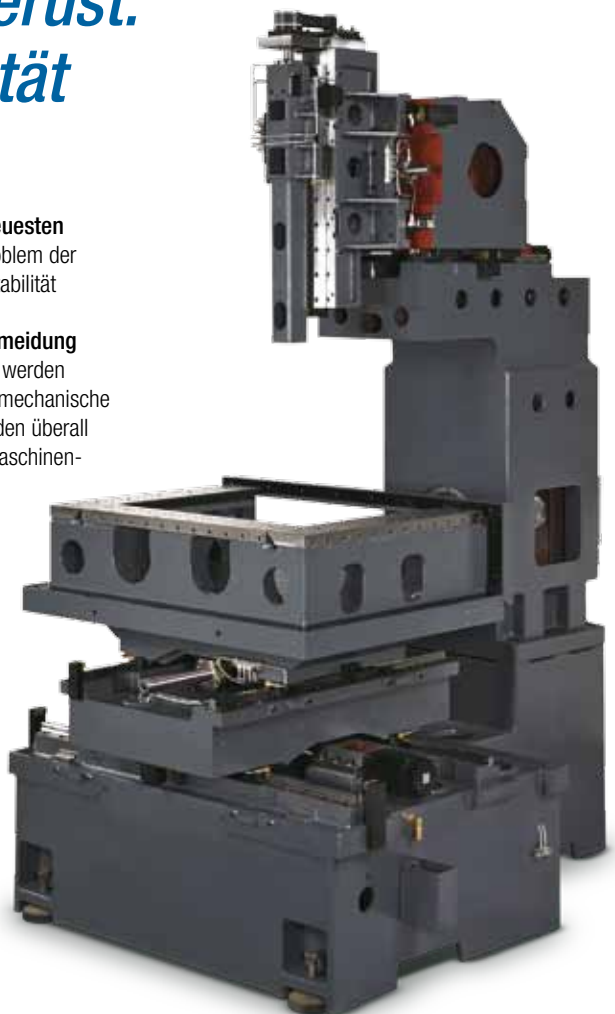
Das Know-how der Ingenieure, die langjährige Erfahrung im Bereich des EDM-Maschinenbaus und die hohe Qualität innerhalb der Produktion: Das alles garantiert Ihnen höchst präzise Werkstückbearbeitung mit unseren Drahterodiermaschinen – vom ersten Einsatz an und mit der Sicherheit, langfristig exakte Ergebnisse zu erreichen.

Für Genauigkeit und Verlässlichkeit auf lange Sicht sorgen das hochgenaue Antriebs- und Führungssystem und das ausgewogene thermostabile Design der Maschinen:

- **Hochpräzisions-C1-Kugelumlaufspindeln** mit geschliffenen und tieftemperaturbehandelten Oberflächen werden in allen Achsen verwendet. Jede Achse wird über einen eigenen Kreislauf geschmiert. Das erzeugt eine höhere Laufruhe für eine genauere Bearbeitung. Zudem wird der Verschleiß der Spindeln reduziert und deren Lebenszeit erhöht.
- **Kräftige und anfahrtdynamische AC-Servomotoren und die Linearmaßstäbe** bilden als Einheit in den Hauptantriebsachsen einen komplett geschlossenen Kontrollkreislauf. Die Linearmaßstäbe sorgen außerdem für Positioniergenauigkeit auf lange Sicht.

- **Linear-Gleitführungen der neuesten Generation** reduzieren das Problem der Reibung und garantieren die Stabilität während der Bearbeitungen.
- **Thermostabilität und die Vermeidung des Aufheizens** der Maschine werden durch das sehr ausgeglichene mechanische Maschinenstrukturdesign und den überall gleichermaßen verwendeten Maschinen-guss auf Dauer garantiert.
- **Wasser-Kühlzirkulation in Kombination mit einem hervorragenden Anti-Verwindungs-Legierungs-material** als Ausstattung des unteren Arms erhöhen zusätzlich die hohe Genauigkeit unserer Maschinen.

**Konstant perfekte Ergebnisse:**  
HGH-Joemars-Drahterodiermaschinen – die Basis für Präzision und Qualität!





**Touchscreen mit Windows-Oberfläche**  
für eine anwenderfreundliche Steuerung der Funktionen und eine komfortable Übersicht aller Daten.

**Ergonomischer Zugang zum Arbeitsbereich**  
durch groß dimensionierte Schutzklappen (oben zum Aufstellen, unten zum Schieben) sowie eine große, weit zu öffnende Tür zum Arbeitsbereich.

**Äußerst stabiler Werkzeugtisch**  
für die Aufnahme von schweren Werkstücken. Der Aufspannrahmen in U-Form ist vorne geschlossen und ermöglicht es jedes Werkstück ohne weites Hineinreichen aufzuspannen.

**Linearmaßstäbe an Haupttriebsachsen**  
sorgen langfristig für Positioniergenauigkeit und somit für hohe Präzision bei der Bearbeitung.



### **Aufstellen, einrichten, sofort im Einsatz!**

Bei den Modellen der HGH-EDM-Maschinen sind bereits alle Komponenten für einen sofortigen Einsatz integriert. „Ready-to-use“ nennen wir das bei HGH. Sie müssen sich keine Gedanken um die Zusammenstellung von Maschinenkomponenten machen und haben die Gewissheit, dass die Maschinenbestandteile bestens aufeinander abgestimmt sind. So können Sie Ihre neue Drahtrodier- oder Erodierbohrmaschine unverzüglich in den Produktionsablauf einbeziehen.

## **Modellübersicht Drahtrodiermaschinen der DE-Serie**

		<b>Modell DE3S</b>	<b>Modell DE4S</b>	<b>Modell DE5S</b>	<b>Modell DE6S</b>
Max. Werkstückgröße (B x T x H)	mm	710 x 560 x 205	750 x 650 x 245	950 x 670 x 295	1100 x 720 x 345
Max. Werkstückgewicht	kg	300	450	600	700
X-Achse	mm	350	450	560	650
Y-Achse	mm	250	300	360	400
Z-Achse	mm	210	250	300	350
U-Achse	mm	80	100	100	100
V-Achse	mm	80	100	100	100
Drahtdurchmesser	mm	0,15–0,30 (stand.)	0,15–0,30 (stand.)	0,15–0,30 (stand.)	0,15–0,30 (stand.)
Max. Konikwinkel		+/- 24°/80 mm	+/- 24°/80 mm	+/- 24°/80 mm	+/- 24°/80 mm
Gesamtgewicht der Maschine	kg	2100	2200	2700	2850
Größe der Maschine (B x T x H)	mm	2036 x 2218 x 1990	2236 x 2308 x 2070	2300 x 2400 x 2190	2780 x 2780 x 2400
Kapazität des Filtersystems	l	640	700	860	1200
Filterelement		Papierfilter	Papierfilter	Papierfilter	Papierfilter
Inhalt Deionisierungseinrichtung	l	14	14	14	14
Antriebssystem		AC-Servo-Motor	AC-Servo-Motor	AC-Servo-Motor	AC-Servo-Motor
Kontrolle Wasserqualität		automatisch	automatisch	automatisch	automatisch
Kontrolle Wassertemperatur		automatisch	automatisch	automatisch	automatisch

Technische Änderungen vorbehalten.



## *Leichte Handhabung, erstklassige Leistung: manuelle oder gesteuerte Erodierbohrmaschinen.*

Für das schnelle und genaue Einbringen zum Beispiel von Spül- oder Startlochbohrungen sind die voll ausgestatteten Erodierbohrmaschinen von HGH-Joemars erste Wahl. Sie bieten Ihnen jeglichen Komfort und die hohe Präzision, die Sie im Werkzeug- und Formenbau benötigen. Je nach Ihren Anforderungen wählen Sie eine manuelle Anlage oder die komplett gesteuerte Anlage mit Röhrchenwechsler – auf jeden Fall steigern Sie Leistungsfähigkeit und Präzision in Ihrem Betrieb. Dies ist eine Investition, die sich schnell für Sie bezahlt macht.

Ob Stahl, Hartmetall, Kupfer, Wolfram-Kupfer, Messing oder viele andere leitende Materialien: die unterschiedlichen Werkstoffe bearbeiten Sie auf den soliden Maschinen mit höchster Genauigkeit – und das bei einer schnell erlernbaren und äußerst leichten Handhabung. Davon können Sie sich in unserem Vorführcentrum in Lüdenscheid gerne überzeugen. Unsere Anwendungstechniker erläutern Ihnen dort alle Möglichkeiten und Vorzüge der Maschinen. Und auch nach dem Kauf sind unsere kompetenten Techniker als Ansprechpartner für Sie da. Denn neben der hohen Güte unserer Maschinen bieten wir Ihnen umfassenden Service, damit Sie unsere EDM-Bohrmaschinen reibungslos und verlässlich einsetzen und deren Leistungsfähigkeit jederzeit voll ausnutzen können.

Ausgereifte Technologie bei einfacher Bedienbarkeit – dies überzeugt ebenso wie die fairen Preise für unsere Maschinen. So können Sie sicher sein, dass Sie mit den robusten Maschinen von HGH-Joemars absolut richtig liegen!

**Ein Gewinn für Ihren Betrieb, wenn es um schnelle und präzise Leistung in der Startlocherosion geht.**



**DNC 645 T**

## Erodierbohrmaschine 325 D

Hohe Präzision und Schnelligkeit bietet schon das kleinere Modell unserer manuellen EDM-Bohrmaschinenreihe.

- Servogesteuerte Z-Achse mit Rotationsspindel
- Hohe Führungsgenauigkeit durch Doppelkeramikführung
- Justierbare Führungsaufnahme
- Große Technologieauswahl über das Handbuch
- Ein Mikroprozessor variiert die Elektrodenstromdichte während der Anlaufphase, zur Minimierung von Gratbildung am Locheingang
- Schnelle Elektrodenwechsellmöglichkeit über das Präzisionsschnellspannfutter
- Z-Tiefeneinstellung für Sacklöcher
- Linearmaßstäbe in X und Y
- Präzisionsschnellspannfutter für Durchmesser von 0,2 bis 3,0 mm
- 3-Achsen-Digitalanzeige
- Hochdruckpumpe zur Spülung durch das Röhrchen
- Automatischer Rückzug nach dem Erreichen der Erodierentiefe
- Die Bearbeitung läuft mit deionisiertem Wasser
- MOSFET-Erodiergenerator zum Erodieren von z. B. Hartmetall, Edelstahl, Werkzeugstahl, Kupfer, Aluminium ...



## Erodierbohrmaschine 528 DZ

Ebenso wie das kleinere Modell 325 D bietet die EDM-Bohrmaschine 528 DZ unter anderem eine servogesteuerte Z-Achse mit Rotationsspindel, Linearmaßstäbe in X und Y, eine kontrollierte Elektrodenstromdichte während der Anlaufphase, die die Gratbildung am Locheingang minimiert, und eine hohe Führungsgenauigkeit durch die Doppelkeramikführung.

Zusätzlichen Komfort und Sicherheit im Umgang bietet die leicht bedienbare FUZZY-Control-Steuerung der 528 DZ.

- Eingabe von nur drei Einflussfaktoren (Werkstückmaterial/Elektrodenmaterial, Elektrodendurchmesser und Erodiergeschwindigkeit) notwendig; die Technologien sind fest hinterlegt
- Speicherung 100 weiterer Technologien möglich
- Zusätzliche W-Achse automatisch verfahrbar
- Automatische Off-Time-Regelung bei einer nicht stabilen Bearbeitung
- Modifizierung von Technologien während der Bearbeitung, ohne einen Verlust der gespeicherten Parameter
- Bis zu 450 kg Tischbelastung



## Gesteuerte Erodierbohrmaschine DNC 645 T

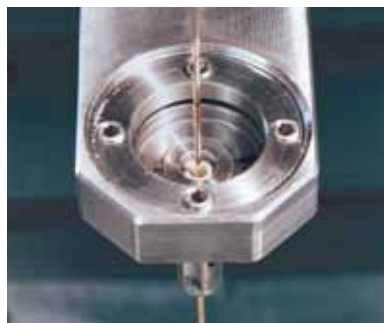
Die gesteuerte HGH-Joemars-Hochgeschwindigkeits-Erodierbohrmaschine mit automatischem Röhrchenwechsler ist eine hochpräzise und äußerst stabile Werkzeugmaschine für den Werkstatteinsetz mit umfangreichem Zubehör. Die Maschine kann Werkstück bis zu einem Stückgewicht von 1.500 kg aufnehmen und hat gerade für die Bearbeitung von kleinen Durchmessern den Vorteil, dass man bis zu einer bestimmten Höhe im geschlossenen Arbeitstank arbeiten kann.

- Thermostabiler und hoch verwindungsfester Maschinenaufbau
- Hochpräzise Kugelumlaufspindeln mit Linearmaßstäben in den Hauptachsen
- Halb geschlossener Arbeitstank
- Edelstahl-Wassertank mit Harzpatronenwechselsystem und Papierfiltern
- Maschine, Generator und Wassertank sind voneinander getrennt, damit keine Feuchtigkeit die Lebensdauer der Maschine beeinflusst
- Hochdruckpumpe mit Luftdrucküberwachung, um eine hohe Bearbeitungsstabilität zu erzielen
- Dielektrikum-Pumpe mit hoher Durchflussrate zur schnelleren Befüllung des Arbeitstanks

- Hohe Führungsgenauigkeit durch Doppelkeramikführungen (Bild unten) und einen Unterstützungsarm für kleine Röhrchendurchmesser
- Präzisions-Röhrchenaufnahme über Spannhülsen

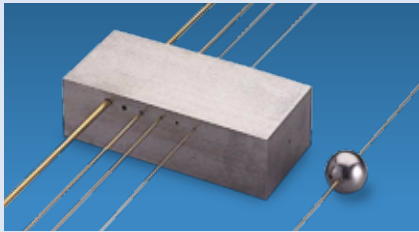
Überzeugende Generatoreigenschaften

- DXF-Files von Drahterodierprogrammen können verarbeitet werden
- Dialog-Eingabefunktion
- Bearbeitungssimulation
- Variable Tiefenbearbeitung
- Automatischer Röhrchenwechsel mit Fertigbearbeitung angefangener Bohrungen
- MOSFET-Erodiergenerator
- Verschiedene Antaststrategien
- Ultrapräzise Fertigung von Sacklöchern

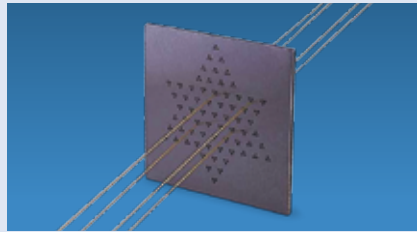


HGH-Joemars EDM-Bohrmaschinen – verlässliche Technik, die sich auch in der Garantie von 48 Monaten für die manuellen Modelle widerspiegelt.

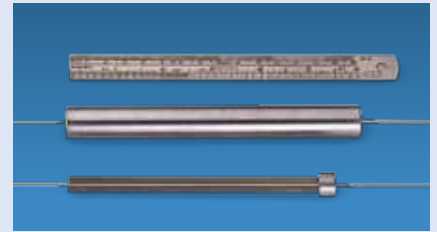
## EDM-Bohrmaschinen für vielfältige Einsatzzwecke.



Startlochbohrungen für die Drahterosion



Mehrlochserienbearbeitung



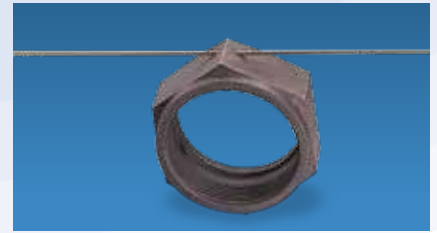
Tieflochbohrungen



Spülbohrungen in Kupferelektroden



Sacklochbohrungen



Bohrungen bei winkelig auftreffender Elektrode

## Modellübersicht Erodierbohrmaschinen von HGH-Joemars

		Modell 325 D	Modell 528 DZ	Modell DNC 645 T
Aufspannfläche	mm	460 x 210	600 x 300	730 x 540
X-Achse	mm	330	350	650
Y-Achse	mm	200	250	450
Z-Achse (servogesteuert)	mm	345	345	400
W-Achse	mm	–	200	400
Führungshöhenverstellung manuell	mm	150	150	automatisch mit Z-Achse
Max. Werkstückgewicht	kg	100	450	1500
Elektrodendurchmesser	mm	0,3–3,0	0,3–3,0	0,3–3,0
Max. Elektrodenlänge	mm	400	400	400
Gesamtgewicht der Maschine	kg	620	900	2000
Größe der Maschine (B x T x H)	mm	1465 x 865 x 2070	1545 x 1090 x 2070	2180 x 1945 x 2150
Präzisionsschnellspannfutter	mm	0,3–3,0	0,3–3,0	–
Röhrchenwechsler mit Spannhülsen		–	–	20 Positionen
Dielektrikum		deionisiertes Wasser	deionisiertes Wasser	deionisiertes Wasser
Tankinhalt	l	20	20	280
<b>Generator</b> Anschlusswert	kVA	3,5	5,0	5,0
Impulsgenerator	A	25	38	38
Spannung	V	380	380	380
On-Time-Einstellung		20 Schritte (1–19)	99 Schritte (1–99)	99 Schritte (1–99)
Off-Time-Einstellung		20 Schritte (1–19)	99 Schritte (1–99)	99 Schritte (1–99)
Kondensatoreinstellung		10 Schritte (0–9)	16 Schritte (0–15)	16 Schritte (0–15)
Servoempfindlichkeitseinstellung		stufenlos einstellbar	100 Schritte (0–99)	100 Schritte (0–99)
Funkenspalteinstellung		10 Schritte (0–9)	16 Schritte (0–15)	16 Schritte (0–15)
Abspeicherbare Technologien		–	100 Sätze	100 Sätze

Technische Änderungen vorbehalten.

## Namhafte Qualität, schnelle Lieferung, Entsorgungsservice: Zubehör und Verbrauchsmaterialien von HGH.

Für den laufenden Betrieb Ihrer Maschinen bietet HGH ein umfassendes Programm an Verbrauchsmaterialien und Zubehör. Dabei setzen wir auf die Innovationskraft und die hohe Qualität bekannter Markenhersteller, um Ihnen einen sicheren Lauf und eine bestmögliche Ausnutzung der Leistung Ihrer Anlagen zu garantieren. Weitere Informationen finden Sie unter [www.hgh-luedenscheid.de](http://www.hgh-luedenscheid.de).

**Beschichtete und unbeschichtete Erodierdrähte ausschließlich „Made in Germany“**  
Beste Schneidleistungen erreichen Sie mit den **bedra-EDM-Drähten** des deutschen Herstellers Berkenhoff. Ständige Entwicklungsarbeit macht sich bezahlt und führt zu hochpräzisen Drahtelektroden, die Sie bei HGH ab Lager beziehen. Verwendete Erodierdrähte können an uns zurückgegeben werden und werden zu tagesaktuellen Schrottpreisen rückvergütet.



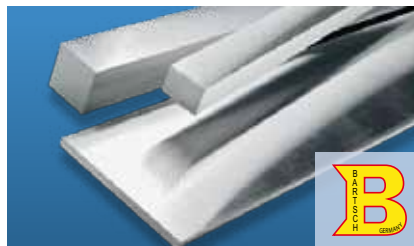
**Röhrchenelektroden zur Startlocherosion**  
In unserem umfangreich bestückten Lager bevorraten wir Kupfer-, Messing- und Hartmetallelektroden verschiedener Durchmesser ab 0,2 mm und Längen bis 400 mm, als Ein- oder Mehrkanalelektroden. Ebenso erhalten Sie Verschleißteile wie z. B. Präzisions-Keramik-Doppelführungen zur Erhöhung der Stabilität der Erodiererelektroden.



**Harz und Harz-Wechselpatronen für die Deionisation/Wasseraufbereitung**  
Zur notwendigen Optimierung und Stabilisierung des Wasserleitwertes liefern wir ausschließlich Einwegmischharze von **Purolite**. Beim Austausch von Harz-Wechselpatronen erhalten Sie die erforderlichen Entsorgungsnachweise.



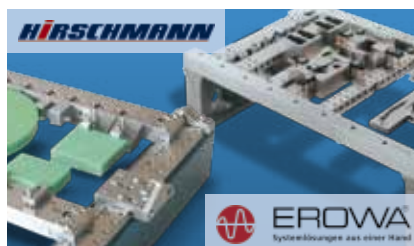
**Werkzeugstähle als Halbzeuge**  
Vorbearbeitete und präzisionsgeschliffene Werkzeugstähle der Firma **Bartsch** liefern wir in der Regel innerhalb von 24 Stunden. Die in unterschiedlichen Qualitäten und Maßen abrufbaren Halbzeuge bieten ein erhebliches Kosteneinsparungspotenzial.



**Filterelemente für die Funkenerosion**  
Hier sichern die ausgezeichneten Qualitätsprodukte der Marktführer **Mann+Hummel** und **CHEMO-FILTER** einen einwandfreien Betrieb der EDM-Anlagen. Gängige Modelle und Größen erhalten Sie unverzüglich aus unserem Lager.



**Spannsysteme für die Werkstückfixierung**  
Mit den durchdachten Systemen der Hersteller **Hirschmann** oder **Erowa** erhalten Sie Lösungen, die genau auf Ihre Anforderungen zugeschnitten werden können. Bei der Wahl der geeigneten Systeme unterstützt Sie unser erfahrenes EDM-Team.



## Schulung und Service: HGH bietet mehr!

Vor dem Kauf steht die intensive Beratung, um das für Ihre Anforderungen optimale Modell zu finden. Diese Beratung wird ganz praxisorientiert durchgeführt, zum Beispiel in unserem Vorführzentrum in Lüdenscheid. Dort können Sie zusammen mit unseren Anwendungstechnikern gezielte Tests fahren, die an Ihren Werkstücken erfolgen.



Nach dem Kauf schult ein Servicetechniker fünf Tage lang in Ihrem Betrieb den Umgang mit der neuen Maschine. Gerne können Sie die Schulungstage auch über einen längeren Zeitraum verteilt nutzen. Diese Flexibilität macht Sie und Ihre Mitarbeiter besonders fit in der Bedienung. Auch danach haben wir jederzeit ein offenes Ohr für Ihre Anfragen: Ein persönlicher Ansprechpartner hilft im direkten Kontakt bei neuen Herausforderungen Ihres Endkunden. Denn wir wollen, dass Sie zufrieden sind und es auch bleiben.

## CAD/CAM-System PEPS

Mit PEPS bieten wir eines der führenden CAD/CAM-Systeme an. Dabei legen wir besonderen Wert auf Beratung, Systemintegration, Schulungen und Support (kostenlos per Telefon und Mail). Produktives und erfolgreiches Arbeiten ist mit PEPS schon nach einer kurzen Einarbeitungszeit möglich.



# HGH

## HGH – Gesamtkompetenz für den Werkzeug- und Formenbau

**HGH-Läppstrahltechnik** zur gezielten Oberflächenbearbeitung mit einem reproduzierbaren Strahlprozess – z. B. zur Reduzierung von Oberflächenrauigkeiten, zur Oberflächenverdichtung, zur Standzeitenerhöhung und Reinigung von Werkzeugen.



**Ultraschall- und Spritzreinigungstechnik** für eine perfekte und wirtschaftliche Reinigung. HGH-SAT bietet Lösungen als manuelle, halb- oder vollautomatische Anlagen. Dabei stehen Standardgrößen zur Verfügung oder individuelle Anlagen, die auf Ihre Anforderungen hin geplant und gebaut werden.



Sprechen Sie mit unserem Experten-Team und nutzen Sie unser Know-how zur Optimierung Ihrer Produktionsabläufe.

Mit europaweiten Vertretungen und Niederlassungen sind wir immer da, wo Sie uns brauchen.

HGH Polska  
Sp. z o. o.



**HGH GmbH & Co. KG**

Freisenbergstraße 18 a

D-58513 Lüdenscheid

Tel. +49 (0) 2351 94757-0

Fax +49 (0) 2351 94757-67

Mail [info@hgh-luedenscheid.de](mailto:info@hgh-luedenscheid.de)

[www.hgh-luedenscheid.de](http://www.hgh-luedenscheid.de)

# HGH®